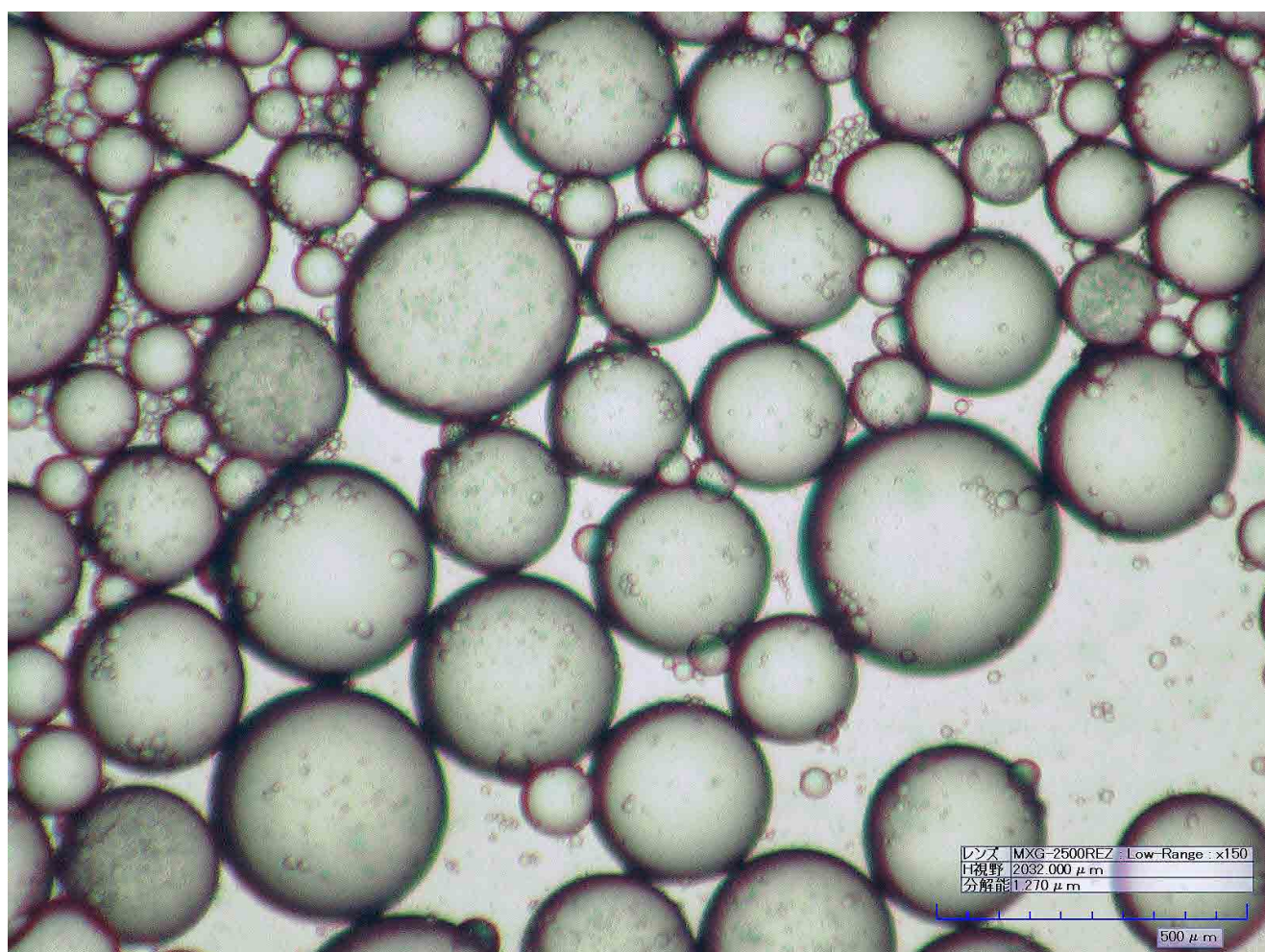


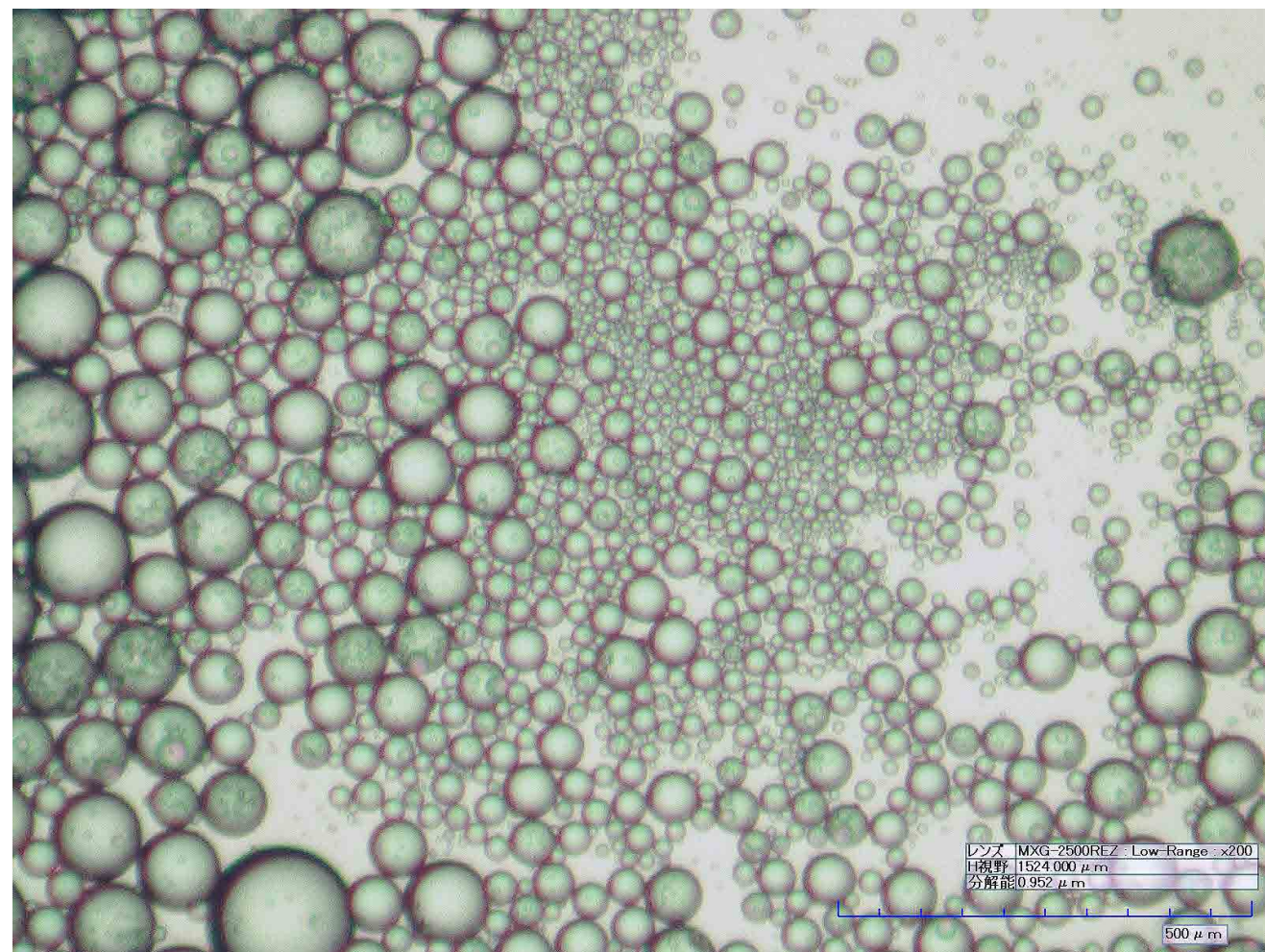
海をまもる洗剤の力= 「油の分解力」

油の粒子の比較

海をまもる洗剤の洗浄成分は油（汚れ）を細かい粒子に分解。これにより、「高い**洗浄力**」「衣服の**シミ・黄ばみ防止**」「肌への**安全性**」「パイプの**詰まり・悪臭防止**」「自然への早い**分解**」などが実現します。



一般的な合成洗剤で分解された油の粒子



海をまもる洗剤で分解された油の粒子

洗浄力・対応素材・仕上がりに こだわったプロ監修の家庭用洗剤

プロが認めた洗浄力

洗濯のプロ「創業70年のクリーニング店」が監修。全国のクリーニング・コインランドリーで実証済みの洗浄力。

おしゃれ着も洗えます

水と同じ中性で生地を傷めず、ウール・シルク・ドライマークのダウン、羽毛、カシミアも一緒に洗うことができます。



合成香料不使用

無香・微香タイプどちらも合成香料は使っていません。微香は天然のラベンダー精油を配合しているため、洗濯中や部屋干し中はやさしくラベンダーが香ります。



使い続けられるお値段 洗濯コストを比べてください

※洗濯物 3kg の場合

300ml ボトルで約2ヶ月使える

2回目以降に量り売りで購入すれば、お洗濯1回あたりのコストはボトルの1/3まで下がります。

すすぎ1回

すすぎ1回で汚れも洗剤もすっきり落ちます。水道・電気代の節約が可能。油の分解力により洗濯槽のお掃除も減らせるので、洗濯槽クリーナーのコストダウンも可能。

柔軟剤不要

高い分解力でふんわり仕上るので柔軟剤は不要です。さらに静電気の発生量を抑える効果も期待できます。

100%天然成分・植物由来の 洗淨成分（石油由来の成分は一切不使用）

安心の無配合

石油系界面活性剤、人工香料、漂白剤、蛍光剤、着色料、動物由来原料、有害化学物質指定（PRTR）の原料は使用していません。

生分解性

洗淨成分は生分解性の高い原料を使用しています。
排水後はすみやかに水と二酸化炭素に分解されます。

省資源

1回のお洗濯で使用する界面活性剤の量は一般的な洗剤の約1/7。限りある資源を大切に使用しています。

海をまもる洗剤 実施試験

1. お肌の安全性試験 (医薬品・化粧品で行われる2つのテスト)

① スティンギングテスト

刺激性を感じやすい敏感肌を自覚する方へのテストにおいて、刺激性は無いとの結果を得られた。

② パッチテスト (24時間連続貼付)

洗剤を染み込ませたパッチテープを皮膚に貼付、刺激指数は0で安全だと評価された。

2. 有害物質の試験

食品衛生法および JIS に基づく品質基準とした成分分析試験において、全りん酸塩、重金属、ひ素、メタノールにおいて安全性が認められた。

3. 汚れの落ちの試験

防汚試験において、カレー、ミートソース、ラー油において汚れの落ちやすいことが確認された。

4. 水性物への影響試験

魚類急性毒性試験において、10倍の濃度で96時間経過後もすべての魚の生存が確認された。

5. 成分の生分解性

すべての洗浄成分において、生分解性の高い試験結果がとれていることが証明されている原材料を使用。

使い方 [お洗濯編]

step 01

洗剤の準備

ポンプをプッシュして適量の洗剤を投入します。柔軟剤は不要です。

step 02

洗濯機の設定

水量はいつもよりちょっと多めで、すすぎは1回でOKです。

洗剤の使用量

使用量の目安	5ml	6ml	7ml	8ml
タテ型式 (水量)	30L	40L	50L	60L
ドラム式 (洗濯物量)	3kg	4kg	5kg	6kg

使用量は目安であり洗濯機の種類や衣類の汚れの程度によって変わります。

使い方 [おそうじ編]



洗剤を水で希釈したものをスプレーボトルに入れて、お家の様々なおそうじにお使いいただけます。海をまもる洗剤は油の分解力が高いため、皮脂や油汚れに強く、布の汚れにも効果的です。

4倍

- ・ひどい油汚れ
- ・換気扇
- ・レンジ周り



10倍

- ・お風呂 ・ 布のうわぐつ
- ・プレウォッシュ
- ・フライパンの油
- ・食器の拭き取り



20倍

- ・テーブル拭き
- ・フローリング



※10倍希釈液を100mlつくる場合、原液が10mlで残り100mlまで水を入れます。あくまでも目安ですので、お好みの希釈を見つけて下さい！

使い続けられるお値段 洗濯コストを比べてください

※洗濯物 3kg の場合

詰替パックなら約4ヶ月使える



ボトルよりも3割ほどお得。量り売りで購入すれば、お洗濯1回あたりのコストはさらにお得になります。

すすぎ1回

すすぎ1回で汚れも洗剤もすっきり落ちます。水道・電気代の節約が可能。油の分解力により洗濯槽のお掃除も減らせるので、洗濯槽クリーナーのコストダウンも可能。

柔軟剤不要

高い分解力でふんわり仕上るので柔軟剤は不要です。さらに静電気の発生量を抑える効果も期待できます。

使い続けられるお値段 洗濯コストを比べてください

※洗濯物 3kg の場合



5LBOX なら約 1000 回分!

詰替パックよりもお得な大容量。詰替パックのプラゴミも削減できます。

すすぎ 1 回

すすぎ 1 回で汚れも洗剤もすっきり落ちます。水道・電気代の節約が可能。油の分解力により洗濯槽のお掃除も減らせるので、洗濯槽クリーナーのコストダウンも可能。

柔軟剤不要

高い分解力でふんわり仕上るので柔軟剤は不要です。さらに静電気の発生量を抑える効果も期待できます。

使い続けられるお値段 洗濯コストを比べてください

※洗濯物 3kg の場合



18LBOX なら約3600回分!

量り売りなら必要な分だけをお得に買えます。詰替パックのプラゴミ 30 個分を削減。

すすぎ 1 回

すすぎ 1 回で汚れも洗剤もすっきり落ちます。水道・電気代の節約が可能。油の分解力により洗濯槽のお掃除も減らせるので、洗濯槽クリーナーのコストダウンも可能。

柔軟剤不要

高い分解力でふんわり仕上るので柔軟剤は不要です。さらに静電気の発生量を抑える効果も期待できます。



■品名：洗濯用合成洗剤

■液性：中性 ■正味量：300ml

■用途：綿、麻、合成繊維、ウール、シルク生地、ダウン、防水透湿性素材の洗濯

■成分：植物由来の界面活性剤 15%
[脂肪酸アルカノールアミド、ソルビタン脂肪酸エステル、高級アルコール系（非イオン）、ベタイン系]
(洗濯 1 回あたりの界面活性剤使用量はわずか 0.75ml)

■洗濯機の種類 / うずまき式、攪拌式、回転ドラム式。

■使用上のご注意：用途以外に使用しないで下さい。直射日光を避けて高温多湿にならない場所で保管してください。「家庭での洗濯禁止」の表示がある衣類は洗えません。子供の手の届くところに置かないでください。認知症の方などの誤飲を防ぐため、置き場所に注意してください。目に入ったり飲み込んだ際は、吐く、水を飲む、すすぐなどの後、専門医にご相談ください。



■品名：洗濯用合成洗剤

■液性：中性 ■正味量：300ml

■用途：綿、麻、合成繊維、ウール、シルク生地、ダウン、防水透湿性素材の洗濯

■成分：植物由来の界面活性剤 15%
[脂肪酸アルカノールアミド、ソルビタン脂肪酸エステル、高級アルコール系（非イオン）、ベタイン系]
(洗濯 1 回あたりの界面活性剤使用量はわずか 0.75ml)

■洗濯機の種類：うずまき式、攪拌式、回転ドラム式。

■使用上のご注意：用途以外に使用しないで下さい。直射日光を避けて高温多湿にならない場所で保管してください。「家庭での洗濯禁止」の表示がある衣類は洗えません。子供の手の届くところに置かないでください。認知症の方などの誤飲を防ぐため、置き場所に注意してください。目に入ったり飲み込んだ際は、吐く、水を飲む、すすぐなどの後、専門医にご相談ください。



無香

■品名：洗濯用合成洗剤

■液性：中性 ■正味量：600ml

■用途：綿、麻、合成繊維、ウール、シルク生地、ダウン、防水透湿性素材の洗濯

■成分：植物由来の界面活性剤 15%
[脂肪酸アルカノールアミド、ソルビタン脂肪酸エステル、高級アルコール系（非イオン）、ベタイン系]
(洗濯 1 回あたりの界面活性剤使用量はわずか 0.75ml)

■洗濯機の種類 / うずまき式、攪拌式、回転ドラム式。

■使用上のご注意：用途以外に使用しないで下さい。直射日光を避けて高温多湿にならない場所で保管して下さい。「家庭での洗濯禁止」の表示がある衣類は洗えません。子供の手の届くところに置かないでください。認知症の方などの誤飲を防ぐため、置き場所に注意してください。目に入ったり飲み込んだ際は、吐く、水を飲む、すすぐなどの後、専門医にご相談ください。



■品名：洗濯用合成洗剤

■液性：中性 ■正味量：600ml

■用途：綿、麻、合成繊維、ウール、シルク生地、ダウン、防水透湿性素材の洗濯

■成分：植物由来の界面活性剤 15%
[脂肪酸アルカノールアミド、ソルビタン脂肪酸エステル、高級アルコール系（非イオン）、ベタイン系]
(洗濯 1 回あたりの界面活性剤使用量はわずか 0.75ml)

■洗濯機の種類：うずまき式、攪拌式、回転ドラム式。

■使用上のご注意：用途以外に使用しないで下さい。直射日光を避けて高温多湿にならない場所で保管して下さい。「家庭での洗濯禁止」の表示がある衣類は洗えません。子供の手の届くところに置かないでください。認知症の方などの誤飲を防ぐため、置き場所に注意してください。目に入ったり飲み込んだ際は、吐く、水を飲む、すすぐなどの後、専門医にご相談ください。



■品名：洗濯用合成洗剤

■液性：中性 ■正味量：5L

■用途：綿、麻、合成繊維、ウール、シルク生地、ダウン、防水透湿性素材の洗濯

■成分：植物由来の界面活性剤 15%
[脂肪酸アルカノールアミド、ソルビタン脂肪酸エステル、高級アルコール系（非イオン）、ベタイン系]
(洗濯 1 回あたりの界面活性剤使用量はわずか 0.75ml)

■洗濯機の種類：うずまき式、攪拌式、回転ドラム式。

■使用上のご注意：用途以外に使用しないで下さい。直射日光を避けて高温多湿にならない場所で保管して下さい。「家庭での洗濯禁止」の表示がある衣類は洗えません。子供の手の届くところに置かないでください。認知症の方などの誤飲を防ぐため、置き場所に注意してください。目に入ったり飲み込んだ際は、吐く、水を飲む、すすぐなどの後、専門医にご相談ください。



■品名：洗濯用合成洗剤

■液性：中性 ■正味量：5L

■用途：綿、麻、合成繊維、ウール、シルク生地、ダウン、防水透湿性素材の洗濯

■成分：植物由来の界面活性剤 15%
[脂肪酸アルカノールアミド、ソルビタン脂肪酸エステル、高級アルコール系（非イオン）、ベタイン系]
(洗濯 1 回あたりの界面活性剤使用量はわずか 0.75ml)

■洗濯機の種類：うずまき式、攪拌式、回転ドラム式。

■使用上のご注意：用途以外に使用しないで下さい。直射日光を避けて高温多湿にならない場所で保管してください。「家庭での洗濯禁止」の表示がある衣類は洗えません。子供の手の届くところに置かないでください。認知症の方などの誤飲を防ぐため、置き場所に注意してください。目に入ったり飲み込んだ際は、吐く、水を飲む、すすぐなどの後、専門医にご相談ください。



■品名：洗濯用合成洗剤

■液性：中性 ■正味量：18L

■用途：綿、麻、合成繊維、ウール、シルク生地、ダウン、防水透湿性素材の洗濯

■成分：植物由来の界面活性剤 15%
[脂肪酸アルカノールアミド、ソルビタン脂肪酸エステル、高級アルコール系（非イオン）、ベタイン系]
(洗濯 1 回あたりの界面活性剤使用量はわずか 0.75ml)

■洗濯機の種類：うずまき式、攪拌式、回転ドラム式。

■使用上のご注意：用途以外に使用しないで下さい。直射日光を避けて高温多湿にならない場所で保管して下さい。「家庭での洗濯禁止」の表示がある衣類は洗えません。子供の手の届くところに置かないでください。認知症の方などの誤飲を防ぐため、置き場所に注意してください。目に入ったり飲み込んだ際は、吐く、水を飲む、すすぐなどの後、専門医にご相談ください。



■品名：洗濯用合成洗剤

■液性：中性 ■正味量：18L

■用途：綿、麻、合成繊維、ウール、シルク生地、ダウン、防水透湿性素材の洗濯

■成分：植物由来の界面活性剤 15%
[脂肪酸アルカノールアミド、ソルビタン脂肪酸エステル、高級アルコール系（非イオン）、ベタイン系]
(洗濯 1 回あたりの界面活性剤使用量はわずか 0.75ml)

■洗濯機の種類：うずまき式、攪拌式、回転ドラム式。

■使用上のご注意：用途以外に使用しないで下さい。直射日光を避けて高温多湿にならない場所で保管してください。「家庭での洗濯禁止」の表示がある衣類は洗えません。子供の手の届くところに置かないでください。認知症の方などの誤飲を防ぐため、置き場所に注意してください。目に入ったり飲み込んだ際は、吐く、水を飲む、すすぐなどの後、専門医にご相談ください。